

**e.m.**company

*Company Profile*



### Headquarter e Magazzino

Via Guido Rossa, 184 - 62015 Monte San Giusto (MC)



La **E.M. Company** nasce nel 1996 nelle Marche, a Monte San Giusto, in uno dei distretti industriali più attivi nella produzione di calzature.

I fondatori, **Enio Ruani** e **Marco Franchellucci**, investono nel tempo in creatività, qualità e innovazione. Ciò permette all'azienda di specializzarsi nella produzione di accessori moda, lavorazioni e decorazioni necessarie per i settori calzatura pelletteria e abbigliamento.

Per far fronte alla costante crescita aziendale nel 2023 E.M. Company ha inaugurato una nuova sede interamente dedicata alla produzione. La crescente attenzione da parte del mercato nei confronti della sostenibilità dei prodotti moda e la richiesta di processi industriali responsabili, ha condotto l'Azienda ad implementare modelli di business attenti all'ambiente e sempre più sicuri.



### Sede Produttiva

Via Guido Rossa, 49 - 62015 Monte San Giusto (MC)

L'azienda è strutturata in reparti, ognuno dei quali è specializzato in diverse lavorazioni e dispone di macchinari specifici che utilizza tecniche sempre più innovative.

Ufficio Stile

Prototipazione 3D

Analisi di conformità

Accessori Gioiello

Ottone

Applicazioni Termoadesive

Fiocchi&Fiori

Ricamo Industriale

Laser

Alta Frequenza

Bordificio

Import

Zama

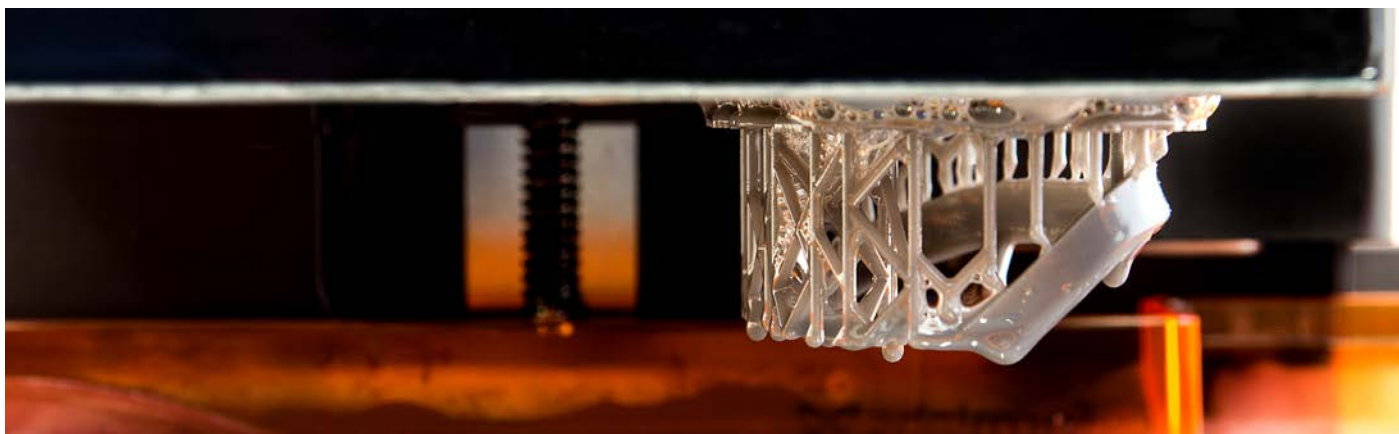
Controllo Qualità

# Ufficio Stile



L'ufficio stile svolge attività di ricerca, studio e analisi delle tendenze moda per fornire proposte innovative al cliente. Dal disegno inizia il flusso creativo di ideazione e progettazione dell'accessorio, combinato all'uso di tecnologie avanzate. Il team di designer affianca il cliente nella ricerca di soluzioni tecniche, dalla prototipazione allo sviluppo del campione.

## *Prototipazione 3D*



La macchina di prototipazione rapida permette il passaggio dal modello digitale tridimensionale all'oggetto reale, offrendo risultati di alta qualità. La E.M. Company utilizza la stampante 3D con metodo stereolitografico per migliorare le fasi di ricerca e studio di nuove soluzioni, ottimizzando tempistiche e costi ed aumentando così la velocità di immissione dei prodotti sul mercato.

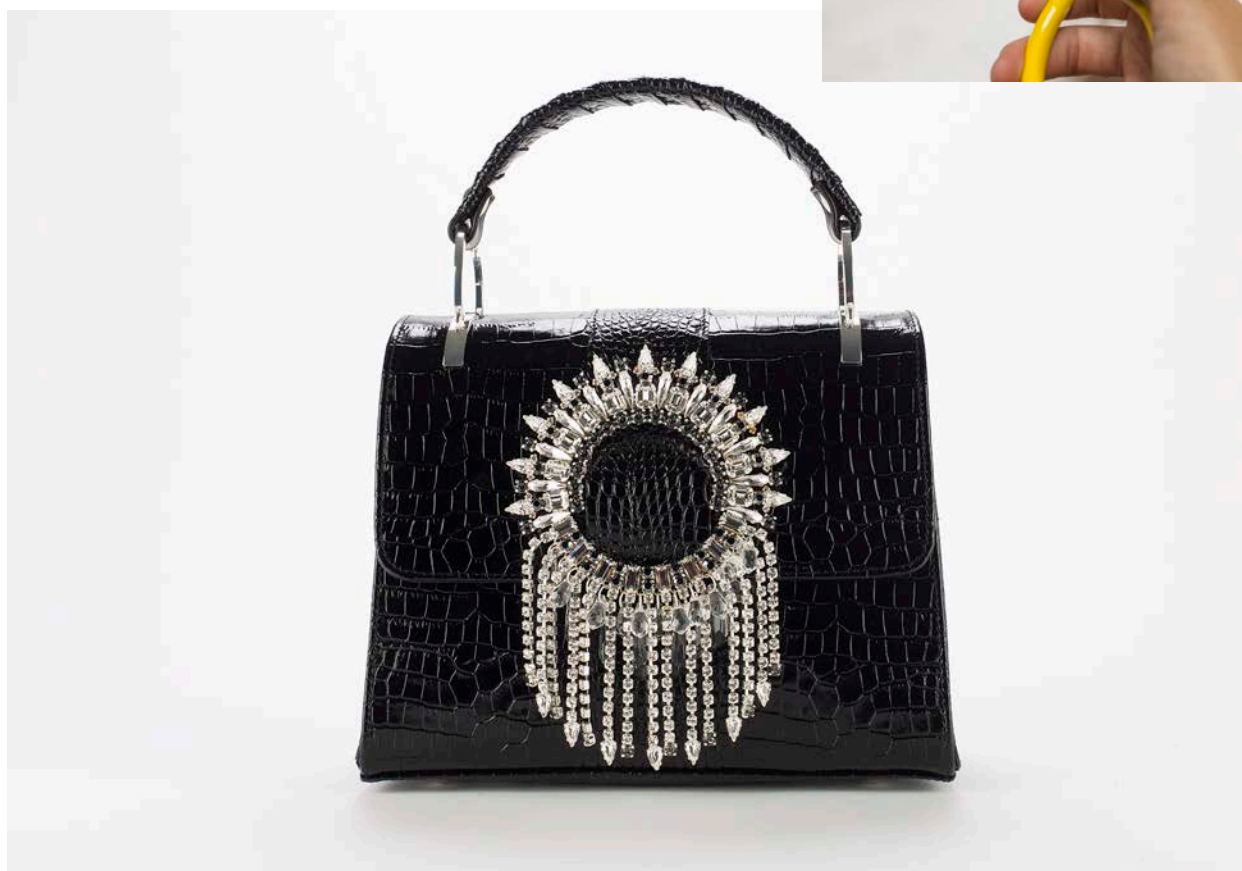
## *Analisi Conformità*

La crescente attenzione da parte del mercato nei confronti della sostenibilità dei prodotti moda e la richiesta di processi industriali responsabili, ha condotto l'azienda ad incrementare modelli di business attenti all'ambiente e più sicuri verso il cliente. Si è investito, pertanto, in un laboratorio chimico interno, dotato di specifiche strumentazioni che consentono di individuare ed eliminare sostanze dannose per la salute e l'ambiente, nel rispetto della normativa vigente e in un'ottica di trasparenza verso il mercato.



# Accessori Gioiella

Creatività e lavoro minuzioso consentono di realizzare gioielli singolari. I componenti, accuratamente saldati, diventano pezzi unici poi galvanizzati o verniciati secondo la colorazione scelta. Il montaggio della pietra completa l'accessorio rendendolo prezioso, esclusivo ed adatto ad ogni tipo di esigenza.



# *Abiti Gioiello*



# Ottone



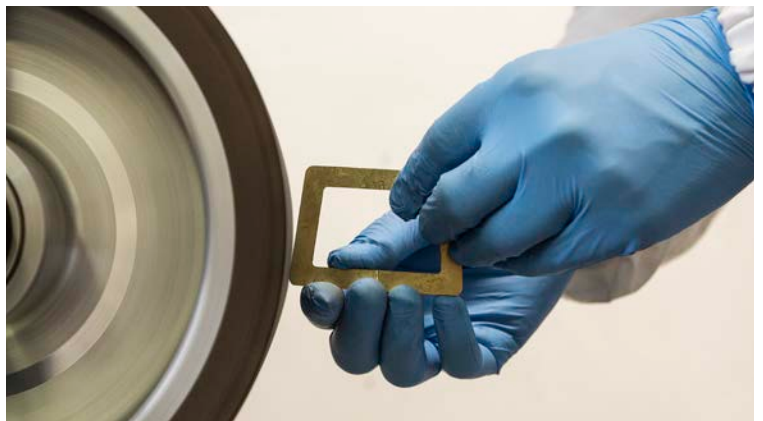
Nel reparto ottone lavorare il metallo diventa un'arte. Da un semplice modello vengono creati accessori di alto livello.

Il disegno, elaborato attraverso software CAD/CAM, viene trasmesso e realizzato con le macchine a controllo numerico.

Questi strumenti incidono e tagliano minuziosamente l'ottone per un'ottima qualità del prodotto finito, sempre nel rispetto delle normative.

L'accessorio prima smerigliato per eliminare i punti di attacco, viene poi burattato con il fine di rimuovere gli angoli vivi.

Con la pulimentatura l'accessorio grezzo viene lucidato per poi passare alla fase finale di colorazione galvanica.





# Applicazioni Termoadesive



Nel 2011 nasce l'esigenza di specializzarsi nella creazione, realizzazione ed applicazione di cartine termoadesive, con l'utilizzo di una vasta gamma di preziosi materiali quali strass, borchie e mezze perle.



L'azienda conta su macchinari utili a sviluppare l'idea in disegni tecnici, adatti alla realizzazione di questi articoli.



Prima di essere applicata su pellami e tessuti definiti con il cliente, la cartina adesiva viene controllata e all'occorrenza sistemata manualmente da personale interno qualificato.

# *Esempi di Applicazioni*



## *Esempi di Applicazioni*



# Fiocchi e Fiori



In questo laboratorio abilità e fantasia sono le parole chiave.

Le esperte artigiane realizzano accessori rigorosamente fatti a mano, combinando differenti materiali e tipologie di lavorazione e dando vita con ago e filo a creazioni uniche e personalizzate.

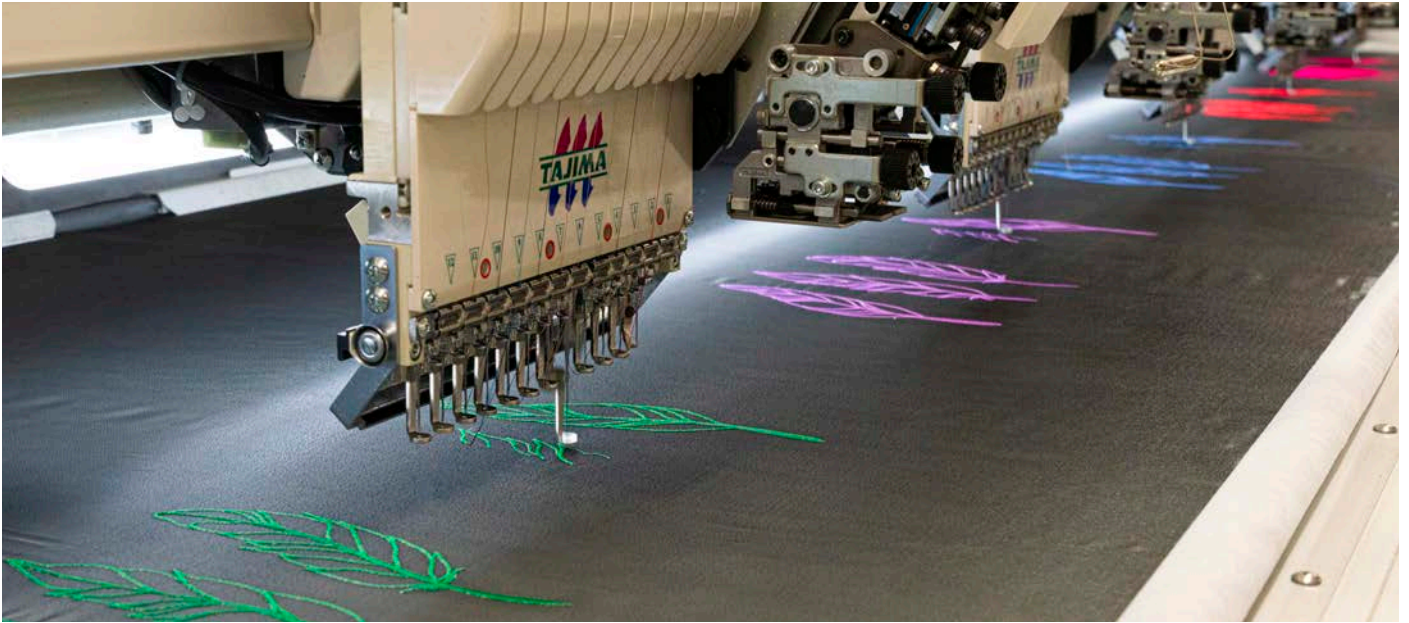
Fiocchi, fiori e ricami, anche su telaio, vengono talvolta impreziositi con dettagli luminosi.



*Fiacchi e Fiori*



# Ricamo Industriale



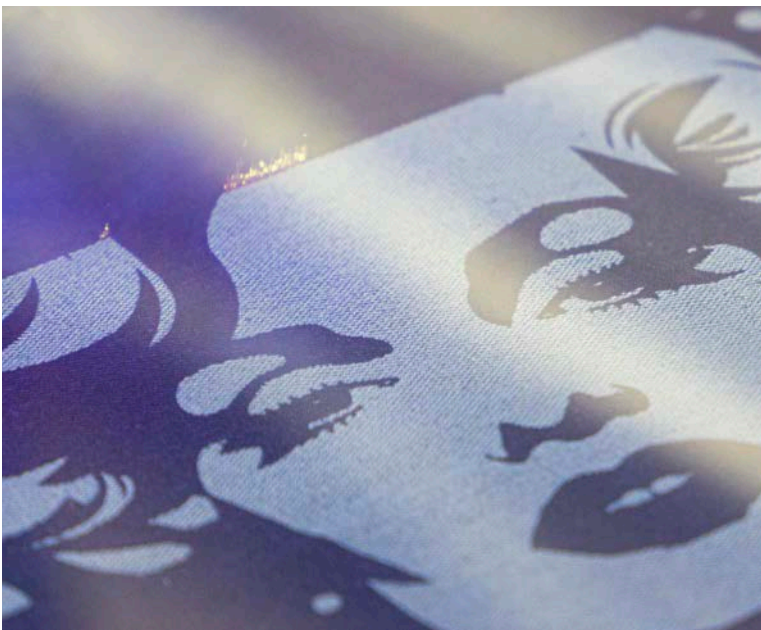
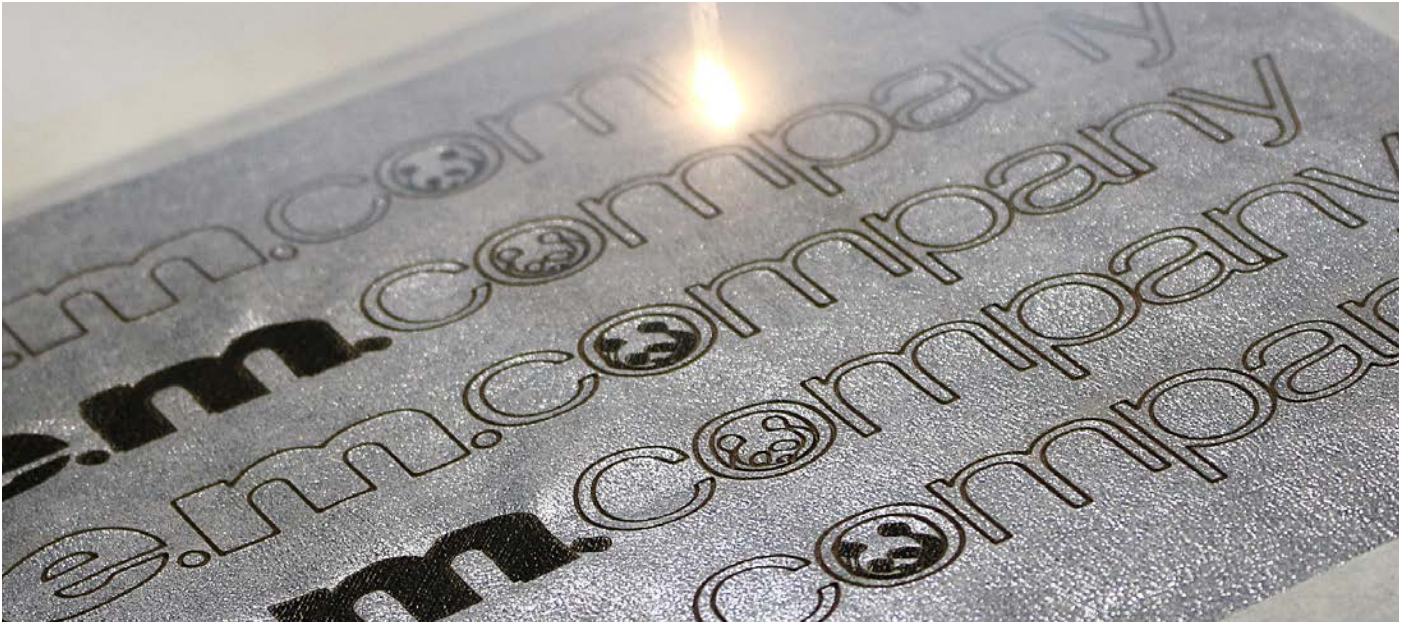
L'abilità manuale è affiancata dalle più moderne tecnologie.

L'utilizzo della macchina da ricamo industriale permette di realizzare in modo uniforme ed automatizzato ogni tipo di decorazione usando tecniche e filati diversi.

Seguendo la traccia data dall'impianto, le macchine elettroniche intrecciano fili dando forma persino ad effetti tridimensionali.



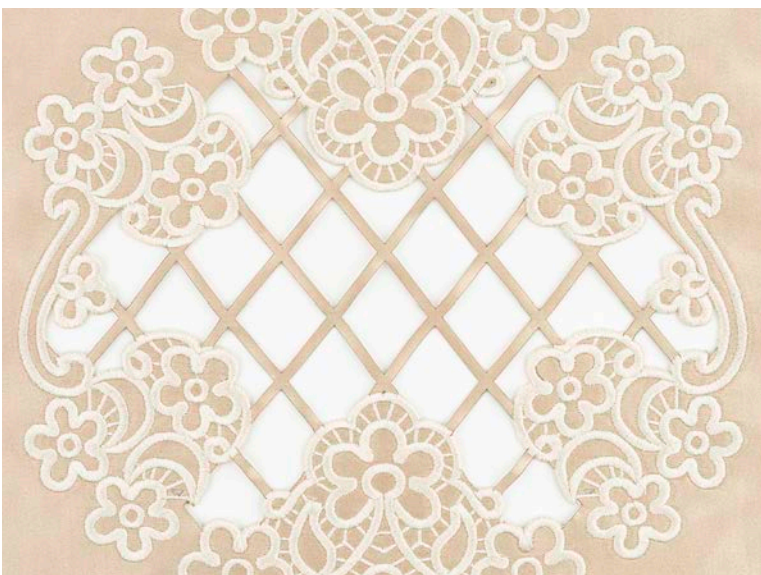
# Laser



La lavorazione laser è una tecnologia capace di effettuare tagli ed incisioni su legno, pelli e tessuti organici.

Si possono realizzare incisioni con diverse profondità, forature e decorazioni dall'effetto ricamo.

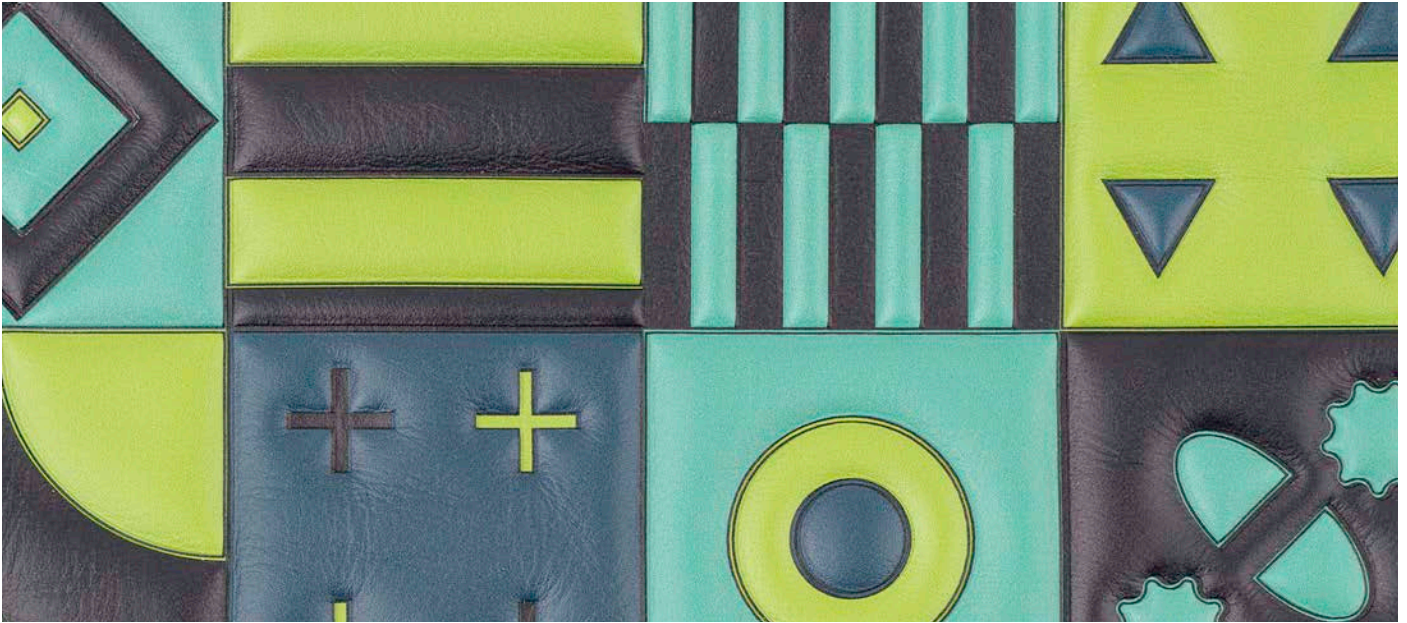
Questo macchinario computerizzato presenta indiscutibili vantaggi come l'estrema precisione e la velocità.



Di fondamentale importanza la collaborazione con altri reparti; ad esempio la lavorazione laser permette di adattare la superficie della pelle alle applicazioni termoadesive.

A sinistra esempio di lavorazione mista, laser+ricamo industriale su tessuti e pellami.

# Alta Frequenza e Lavorazioni



Di recente la E. M. Company ha rilevato un'azienda specializzata nelle lavorazioni di bucatura, intaglio, stampa a caldo ed in particolare nell'Alta Frequenza.

Quest'ultima viene utilizzata su molteplici materiali come tessuti, sintetici e tanti altri ma soprattutto nella lavorazione della pelle per borse, calzature, portafogli, ecc...



L'Alta Frequenza non stressa il materiale e non altera la termo-reattività del colore. Questa lavorazione permette la fusione e la risaldatura del materiale a livello molecolare, raggiungendo il suo punto di fusione.

Grazie a questa tecnica si possono ottenere giochi di rilievo nelle forme più diverse realizzando marchi, texture, disegni geometrici e molto altro.

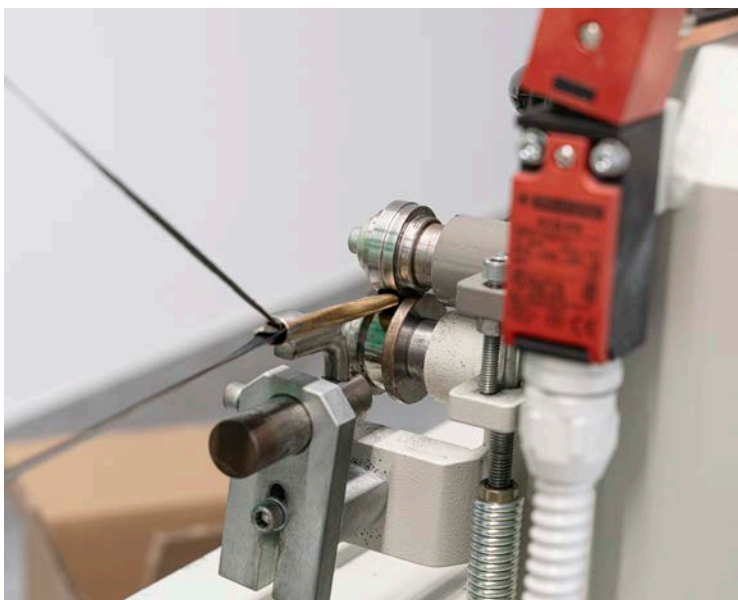


# Bordificio



Nel mondo della moda, la lavorazione del pellame è un'arte che richiede precisione, passione e una profonda conoscenza dei materiali.

Tra le tecniche più raffinate vi è la creazione di mignon e intrecci in pelle, processi che trasformano semplici pezzi di pellame in veri e propri capolavori di design.



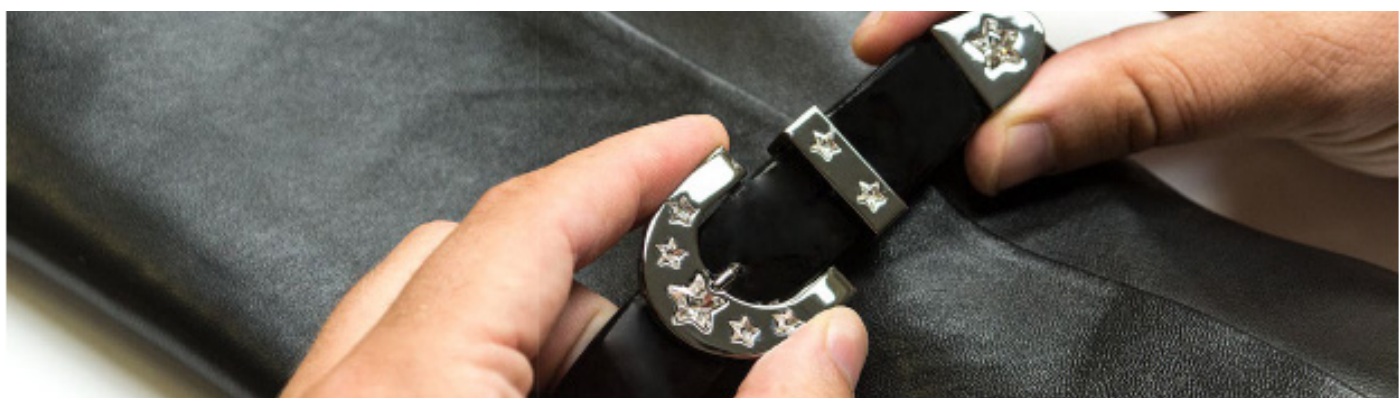
Tra gli accessori da noi prodotti troviamo: mignon piatto, bombè, treccie, guardoli rivestiti, elastici ricoperti, pelle elasticizzata, intrecciati, accoppiature a caldo e freddo.

# Import



Il campionario, rinnovato ad ogni stagione, è anche costituito da un vasto assortimento di accessori di importazione. Per far fronte alla crescente richiesta da parte del mercato, l'azienda ha aperto canali di produzione all'estero con l'obiettivo di ottimizzare i costi pur mantenendo la qualità del prodotto. L'accessorio disegnato e progettato internamente, viene quindi sviluppato e realizzato in altri paesi, sempre nel rispetto degli standard aziendali e delle normative vigenti.

# Zama



Per poter soddisfare tutte le esigenze del mercato, gli accessori possono essere realizzati con altre leghe metalliche come la zama. Fibbie, morsetti, rivetti, guarnizioni e molto altro può essere prodotto in zama.

## *Controllo Qualità*



La E.M. Company garantisce controlli di qualità quotidiani effettuati ad ogni step di lavorazione, per assicurare che il prodotto finito sia conforme all'esigenza della clientela.

*Dalla campionatura alla produzione*

**e.m.**company

*il tuo partner di riferimento*